

HOTEL ARROPE (H***)



Fachada

Dirección: Calle Nuestra Señora de la Vega, 31
26200 Haro (La Rioja)

Teléfono: 941 304 025

E-mail: info@hotelarrope.com

Web: <http://www.hotelarrope.com>



Información General

El hotel es un edificio antiguo. Todavía las paredes son de piedra y los miradores son de madera. Hace unos años los dueños hicieron una reforma. Las obras mejoraron la accesibilidad del hotel.

El hotel tiene 4 plantas. En la planta baja está la recepción, el salón de estar y el restaurante. En las plantas de arriba están las habitaciones. Hay ascensor para subir y bajar entre las plantas.

Atención al público y otra información de interés

- Nadie en el hotel sabe lengua de signos para personas sordas.
- Puedes entrar con perro de asistencia.
- El hotel tiene un plan para personas con discapacidad en caso de peligro o emergencia.

Discapacidad Intelectual

- Es fácil encontrar el cuarto de baño y otros servicios comunes para todos los visitantes del hotel. Hay señales y carteles.
- Las habitaciones tienen un número en la puerta.
- Es fácil usar los botones del ascensor.
- En las habitaciones hay folletos con información en lectura fácil sobre el hotel.
- El hotel tiene información de la hora para desayunar, comer y cenar en el restaurante.

- Los cuartos de baño están en la planta baja. Los cuartos de baño tienen en la entrada las figuras de un hombre, una mujer y una persona en silla de ruedas y las letras “WC”.

Acceso y zona de atención al público

- La calle por la que se accede al establecimiento es vehicular con ligera cuesta, con acera y con vado rebajado accesible. Tiene un ancho libre de paso de 1,52 m.
- La entrada alternativa del establecimiento es sin desniveles.
- Tipo de puerta: abre hacia dentro. Ancho libre de paso: 2,04 m.
- Está equipado con vídeo portero: Sí. Altura del video portero o timbre de llamada: 1,20 m.
- Antes o después de la puerta hay un felpudo: No.
- El itinerario hasta la zona de atención al público es sin desniveles.
- Ancho mínimo de paso del itinerario de atención al público: 1,06 m. Alto mínimo de paso del itinerario de atención al público: 2,58 m. El pavimento es: homogéneo y antideslizante.
- El mostrador de atención al público tiene dos alturas: No. Altura del mostrador adaptado: 86 Altura libre bajo el mostrador adaptado: 70 cm.
- Está equipado con un bucle de inducción magnética señalado con su logotipo correspondiente: No.

Accesibilidad Física

Itinerarios dentro del establecimiento

- Se accede a las estancias del establecimiento situadas en la planta baja sin desniveles y a las de las plantas superiores por medio de ascensor alternativo a las escaleras.

Habitación reservada para PMR

- Nº de la habitación analizada: 201.
- Total de habitaciones adaptadas del establecimiento: 4.
- Ubicación y tipo de itinerario: en planta 2, escaleras y ascensor alternativo.
- Tipo de puerta: abre hacia dentro. Con un ancho libre de paso de 77 cm.
- Tipo de suelo: homogéneo.
- Suelo enmoquetado: No.
- Espacio libre de giro en interior (diámetro): Ø 1,66 m.
- La habitación tiene 2 camas individuales.
- Altura de la cama: 51 cm.
- Espacio de acceso a la cama: derecho 1,48 m.
- Tipo de puertas y tiradores del armario: abatibles 90°, difícil apertura.
- Altura del perchero: 1,67 m.
- Altura máx. y min. de baldas y cajones del armario: 38 cm y 1,73 m.
- Habitación con terraza: No.

Cuarto de baño de la habitación adaptada

- Puerta: corredera. Ancho libre de paso: 80 cm.

- Espacio libre de giro en interior (diámetro): Ø 2,38 m.
- Tipo de pomo: tirador.
- No tiene cerrojo.
- La iluminación del cuarto de baño es homogénea y suficiente: Sí.
- En el interior hay un sistema de solicitud de ayuda: No.

Lavabo

- Tipo de grifo: monomando.
- Altura del lavabo: 85 cm.
- Altura libre bajo el lavabo: 71 cm.
- Fondo libre bajo el lavabo: 53 cm.
- Altura del borde inferior del espejo: 93 cm.
- Altura máx. y min. de los accesorios: 1,10 m y 81 cm.

Inodoro

- Espacio de acceso al inodoro: lateral derecho 1,76 m y frontal 1,46 m.
- Altura del asiento: 41 cm.
- Tipo y altura del mecanismo de descarga: presión en cisterna a 77 cm.
- En el lado derecho, tipo de barra y altura: abatible a 85 cm.
- En el lado izquierdo, tipo de barra y altura: abatible a 85 cm.
- Separación entre barras: 82 cm.

Ducha

- Ancho y fondo del espacio de acercamiento: 87 cm y 1,26 m.
- Plato de ducha: Sí.
- Suelo antideslizante: Sí.
- Silla o asiento de ducha: No.
- Ancho del espacio lateral de acceso a la ducha: 58 cm. Fondo del espacio lateral de acceso a la ducha: 2,80 m.
- Tipo de grifo, altura: monomando a 75 cm.
- Tipo de barra, altura y ubicación: en L, a 1,43 m y 87 cm, en la pared perpendicular a la grifería.
- Alcachofa regulable en altura: Sí.
- La ducha tiene mamparas: No, cortina. La cortina obstaculiza la entrada y la salida a la ducha a la PMR: No.

Aseo adaptado en zona común

- En el establecimiento hay 2 cabinas de aseo para usuarios de silla de ruedas, de características similares, situadas en la planta baja. Están señalizadas con el Símbolo Internacional de Accesibilidad (SIA) y se accede a todas por un itinerario accesible. Los aseos adaptados son cabinas independientes.

Cabina de aseo adaptado

- Está señalizada con el SIA: Sí.
- Puerta: abre hacia dentro con un ancho libre de paso de 77 cm.
- Diámetro libre de giro en interior: Ø 1,70 m.
- Tipo de pomo: manilla.
- Cerrojo se abre desde el exterior: Sí.

- Tipo de iluminación: con interruptor.
- En el interior hay un sistema de solicitud de ayuda: No.

Lavabo

- Ubicación: dentro de la cabina.
- Tipo de grifo: monomando.
- Altura libre bajo el lavabo: 71 cm.
- Fondo libre bajo el lavabo: 50 cm.
- Altura del borde inferior del espejo: 89 cm. Está inclinado: No.
- Altura máx. y mín de los accesorios: 1,51 m y 1,12 m.

Inodoro

- Espacio de acceso al inodoro: izquierdo 1,42 m.
- Altura del asiento: 48 cm.
- Tipo y altura de mecanismo de descarga: presión en cisterna a 90 cm.
- En lado derecho, tipo de barra y altura: fija a 95 cm.
- En lado izquierdo, tipo de barra y altura: abatible a 86 cm.
- Separación entre barras: 68 cm.



Accesibilidad Visual

Itinerarios dentro del establecimiento

- Se accede a las estancias del establecimiento situadas en la planta baja sin desniveles y a las de las plantas superiores por medio de ascensor alternativo a las escaleras.

Habitación

- Número de la habitación: de color contrastado, sin altorrelieve, sin braille.
- Puertas de color contrastado: No.
- Desniveles: No.
- Suelo enmoquetado: No.
- Elementos voladizos: Sí, una estantería.
- Mobiliario distribuido de forma que no dificulta la circulación: Sí.
- La iluminación es homogénea y uniforme: Sí.
- Información escrita de los servicios prestados: Sí.
- Señales de emergencia: visuales y sonoras.

Cuarto de baño de la habitación estándar

- Es antideslizante: Sí.
- Puertas o mamparas de vidrio con marcas de color contrastado: No.
- Elementos voladizos: No
- Contraste cromático entre paredes y suelos: Sí.
- Aparatos sanitarios de color contrastado: Sí.
- Tipo de iluminación: homogénea.

Accesibilidad Auditiva

Información y orientación

- Rótulos de señalización informativos y direccionales: Sí.
- Rótulos fácilmente identificables con la vista: No.

Habitación

- Puerta de entrada con mirilla: No.
- Avisadores luminosos de llamada a la puerta: No.
- Conexión a internet: Sí.
- TV que comunica con recepción: No.
- Teléfono de texto: No.
- TV con despertador luminoso: Sí.
- Teléfono con señal luminosa de llamada o sms: No.
- Enchufe al lado de la cama: Sí.
- Información escrita de los servicios prestados: Sí.
- Señales de emergencia: visuales y sonoras.

Aseos comunes

- Sistema de cierre de puertas con una señal visual de ocupado o libre: No.
- Puertas de cabina con una banda libre inferior que permite visualizar si hay alguien dentro: No.

Estancias	Ubicación	Tipo de itinerario	Características destacables
Escalera del edificio	Plantas que comunica: baja a 3.	Con ascensor alternativo.	<ul style="list-style-type: none"> • Tipo de escalera: interior. • Suelo de textura y color distinto en inicio y final: No. • Altura de los escalones: 18 cm. • Fondo de huella: 34 cm. • Con tabica: Sí. • Con bocel: Sí. • Huella de pavimento antideslizante: Sí. • Borde de escalones con franja de señalización: Sí, con franja de color contrastado. • Zócalo de protección lateral: Sí, en un lado. • Los pasamanos son dobles: No. • Altura de pasamanos: 1 m. • Hueco bajo escalera protegido: No.
Ascensor	Plantas que comunica: baja a 3.	Accesible.	<ul style="list-style-type: none"> • Altura de los botones exteriores: 1,19 m. • Ancho de la puerta: 90 cm. • Ancho y fondo de cabina: 1,07 m x 1,43 m. • Altura de la botonera interior: superior 1,11 m, inferior 87 cm. • Altura del pasamanos: 1,01 m. • Espejo frente a la puerta: Sí. • Suelo de textura y color distinto frente a puerta:

			<p>No.</p> <ul style="list-style-type: none"> • Señales sonoras: en interior y exterior de cabina. • Botones con números en: color contrastado, altorrelieve y braille. • Señales visuales: en interior y exterior de cabina. • Botón de emergencia con testigo luminoso que confirme el registro de la llamada: Sí.
Restaurante	Planta baja.	Accesible.	<ul style="list-style-type: none"> • Carta en braille: No. • Altura de mesa: 74 cm. • Altura bajo mesa: 70 cm. • Ancho bajo mesa: 76 cm. • Fondo bajo mesa: 90 cm. • Altura barra NO adaptada: 1,11 m.
Salón estancial	Planta baja.	Accesible.	<ul style="list-style-type: none"> • Mesa no accesible para PMR, sillas a 49 cm de altura.
Señalización	General del establecimiento.		<ul style="list-style-type: none"> • Rótulos de mismo formato: Sí. • Altura superior de los rótulos: 2,41 m. Altura inferior de los rótulos: 1,98 m. • Tamaño mínimo de letra: 4 cm. Tamaño máximo de letra: 7 cm. • Textos e iconos de color contrastado: Sí. • Información en braille, o en altorrelieve: No. • Iconos homologados: Sí.

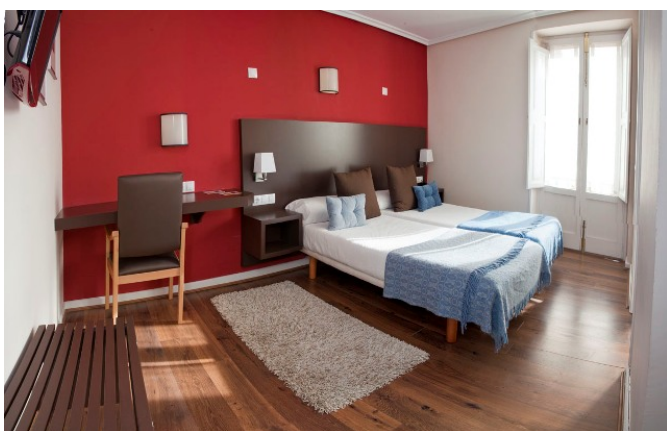
 **FOTOS**



Acceso al establecimiento



Restaurante



Habitación



Aseo de la habitación