

HOTEL PARADOR DE TORDESILLAS (H****)



Entrada al establecimiento y plaza de aparcamiento para PMR

-  **Dirección:** Ctra. de Salamanca, 5
47100 Tordesillas (Valladolid)
-  **Teléfono:** 983 770 051
- E-mail:** tordesillas@parador.es
-  **Web:** <http://www.parador.es/es/parador-es/parador-de-tordesillas>




Información General

El hotel está en una antigua casa junto a un bosque y un jardín. El hotel es tranquilo y los visitantes encuentran un lugar para descansar.

El camino de la recepción al resto del hotel tiene escalones. Las personas en silla de ruedas deben entrar por una rampa junto a la piscina. Hay un ascensor para subir y bajar entre las plantas del hotel, pero es pequeño para muchas sillas de ruedas.

Atención al público y otra información de interés

-  Nadie en el hotel sabe lengua de signos para personas sordas.

- Puedes entrar con perro de asistencia.
- El hotel tiene un plan para personas con discapacidad en caso de peligro o emergencia.

Discapacidad Intelectual

- Es fácil encontrar el cuarto de baño y otros servicios comunes para todos los visitantes del hotel. Hay señales y carteles.
- Hay carteles en la escalera, en la salida de los ascensores y en todas las plantas para encontrar las habitaciones.
- Las habitaciones tienen un número en la puerta.
- Es fácil usar los botones del ascensor.
- Hay planos del hotel fáciles de entender para saber dónde estás.
- No hay en las habitaciones folletos con información en lectura fácil sobre el hotel.
- Es fácil usar el teléfono de la habitación para llamar fuera del hotel.
- El número de teléfono para llamar a recepción se ve mejor y es más grande que los demás.
- El hotel tiene información de la hora para desayunar, comer y cenar en el restaurante.
- Los cuartos de baño están en la planta baja. Los cuartos de baño tienen en la entrada las figuras de un hombre, una mujer y una persona en silla de ruedas.

Acceso y zona de atención al público

- La acera por la que se accede al establecimiento es con vado rebajado accesible. Tiene un ancho libre de paso de 1,50 m.
- La entrada principal del establecimiento es accesible.
- Ésta tiene dos puertas contiguas de características diferentes. La primera es de madera, de dos hojas siempre abiertas hacia dentro y la segunda, parcialmente acristalada, de doble hoja y abre hacia dentro. Su ancho libre de paso es de 88 cm. No están señalizadas con dos franjas horizontales de color contrastado.
- Esta equipado con video portero: No.
- Entre las puertas contiguas hay un felpudo fijo al suelo.
- El itinerario hasta la zona de atención al público es sin desniveles.
- Ancho mínimo de paso del itinerario de atención al público: 1,50 m. El pavimento es: homogéneo y antideslizante.
- El mostrador de atención al público tiene dos alturas: No. Altura del mostrador NO adaptado: 1,13 m.
- No está equipado con un bucle de inducción magnética señalizado con su logotipo correspondiente.

Accesibilidad Física

Itinerarios dentro del establecimiento

- Se accede a las estancias del establecimiento situadas en la planta baja a través de recepción por medio de 4 escalones de 16 cm de altura y con una rampa alternativa en el extremo izquierdo de la

fachada del hotel, que comunica con las estancias de la planta baja, ascensores y escaleras. Los desplazamientos a las plantas superiores se realiza por medio de ascensores alternativos a las escaleras, cuya cabina no es accesible para la mayoría de usuarios de sillas de ruedas. La rampa es practicable, tiene un tramo de 9 m de longitud, con una inclinación del 7%. Su ancho libre de paso es de 2,18 m y dispone de un pasamanos a cada lado en el tramo más alto de la rampa. El pavimento es homogéneo y antideslizante.

Habitación reservada para PMR

- Nº de la habitación analizada: 101.
- Total de habitaciones adaptadas del establecimiento: 1.
- Ubicación y tipo de itinerario: en planta baja.
- Tipo de puerta: abre hacia dentro. Con un ancho libre de paso de 86 cm y una ceja de entrada de 2 cm.
- Tipo de suelo: homogéneo y antideslizante.
- Suelo enmoquetado: No.
- Espacio libre de giro en interior (diámetro): Ø 1,50 m.
- Altura de los mandos de la climatización: 1,55 m.
- La habitación tiene 2 camas individuales.
- Altura de la cama: 55 cm.
- Espacio de acceso a la cama: derecho 60 cm, izquierdo 1,20 m.
- Tipo de puertas y tiradores del armario: abatibles 90°, difícil apertura.
- Altura del perchero: 1,75 m.
- Altura máx. y mín. de baldas y cajones del armario: 1,90 m y 80 cm.
- Habitación con terraza: No.

Cuarto de baño de la habitación adaptada

- Puerta: abre hacia fuera. Ancho libre de paso: 86 cm.
- Espacio libre de giro en interior (diámetro): Ø 1,50 m.
- Tipo de pomo: manilla.
- No tiene cerrojo.
- Iluminación: suficiente.
- En el interior hay un sistema de solicitud de ayuda: No.

Lavabo

- Tipo de grifo: monomando.
- Altura del lavabo: 80 cm.
- Altura libre bajo el lavabo: 65 cm.
- Fondo libre bajo el lavabo: 60 cm.
- Altura del borde inferior del espejo: 80 cm.
- Altura máx. y mín. de los accesorios: 1,50 m y 83 cm.

Inodoro

- Espacio de acceso al inodoro: lateral derecho 70 cm y frontal 1,40 m.
- Altura del asiento: 45 cm.
- Tipo y altura del mecanismo de descarga: presión en pared a 1,05 m.
- En el lado derecho, tipo de barra y altura: abatible a 75 cm.
- En el lado izquierdo, tipo de barra y altura: fija a 1,96 m.

- Separación entre barras: 65 cm.

Bañera

- Ancho y fondo del espacio de acercamiento: 1,80 m y 1,40 m.
- Altura de bañera: 45 cm.
- Se dispone de un asiento de bañera o una tabla de transferencia (móvil): asiento con respaldo.
- Tipo de grifo, altura y ubicación: monomando a 65 cm, en pared corta.
- Tipo de barra, altura y ubicación: fija y oblicua a 70 y 85 cm, en la pared larga de la bañera.
- Tipo de barra, altura y ubicación: vertical a 80 y 1,55 m, en la pared corta de la bañera.
- Alcachofa regulable en altura: regulable en altura (varía entre 80 cm y 1,55 m).
- La bañera tiene mampara: Sí, abatible hacia fuera. La mampara obstaculiza la entrada y la salida de PMR: No.
- Se dispone de barras con ventosas a petición del cliente.

Aseo adaptado en zona común

- En el establecimiento hay 1 cabina de aseo para usuarios de silla de ruedas, situada en planta baja. Está señalizada con el Símbolo Internacional de Accesibilidad (SIA) y se accede por un itinerario accesible. El aseo adaptado es una cabina independiente.

Cabina de aseo adaptado

- Está señalizada con el SIA: Sí, en puerta de cabina.
- Puerta: abre hacia dentro con un ancho libre de paso de 85 cm.
- Diámetro libre de giro en interior: Ø 1,50 m.
- Tipo de pomo: manilla.
- Cerrojo se abre desde el exterior: No.
- Tipo de iluminación: con interruptor.
- En el interior hay un sistema de solicitud de ayuda: No.

Lavabo

- Ubicación: dentro de la cabina.
- Tipo de grifo: monomando.
- Altura libre bajo el lavabo: 72 cm.
- Fondo libre bajo el lavabo: 60 cm.
- Altura del borde inferior del espejo: 80 cm. Está inclinado: No
- Altura máx. y mín de los accesorios: 1,05 m y 1 m.

Inodoro

- Espacio de acceso al inodoro: izquierdo 60 cm y frontal 1,70 m.
- Altura del asiento: 45 cm.
- Tipo y altura de mecanismo de descarga: presión en pared a 1,05 m.
- En lado derecho, tipo de barra y altura: fija vertical a 1,75 m.
- En lado izquierdo, tipo de barra y altura: abatible a 73 cm.
- Separación entre barras: 63 cm.



Itinerarios dentro del establecimiento

- Se accede a las estancias del establecimiento situadas en la planta baja por medio de los 4 escalones o la rampa alternativa que esta en el extremo izquierdo de la fachada, junto la piscina del hotel, y a las de las plantas superiores por medio de ascensores alternativos a las escaleras. La rampa tiene un pasamanos en un tramo de más altura. El inicio y final de la rampa no está señalizado con una franja de textura distinta y color contrastado que alerta del desnivel y su pavimento es antideslizante.

Habitación

- Número de la habitación: de color contrastado, con altorrelieve y sin braille.
- Puertas de color contrastado: Sí, entre puerta y pared.
- Puertas o mamparas de vidrio con marcas de color contrastado: No.
- Desniveles: Sí.
- Suelo enmoquetado: No.
- Elementos voladizos: No.
- Mobiliario distribuido de forma que no dificulta la circulación: Sí.
- Iluminación: suficiente.
- Información escrita de los servicios prestados: Sí.
- Señales de emergencia: sonoros.

Cuarto de baño de la habitación estándar

- Es antideslizante: Sí.
- Puertas o mamparas de vidrio con marcas de color contrastado: No.
- Elementos voladizos: No.
- Contraste cromático entre paredes y suelos: No.
- Aparatos sanitarios de color contrastado: Sí.
- Iluminación: suficiente.
- El establecimiento dispone de un teléfono con números grandes y de fácil manejo.



Accesibilidad Auditiva

Información y orientación

- Rótulos de señalización informativos y direccionales: Sí.
- Rótulos fácilmente identificables con la vista: Sí.

Habitación

- Puerta de entrada con mirilla: No.
- Avisadores luminosos de llamada a la puerta: No.
- Conexión a internet: Sí.
- TV que comunica con recepción: No.
- Teléfono de texto: Sí.
- TV con despertador luminoso: No.
- Teléfono con señal luminosa de llamada o sms: Sí.
- Enchufe al lado de la cama: Sí.

- Información escrita de los servicios prestados: Sí.
- Señales de emergencia: sonoras.

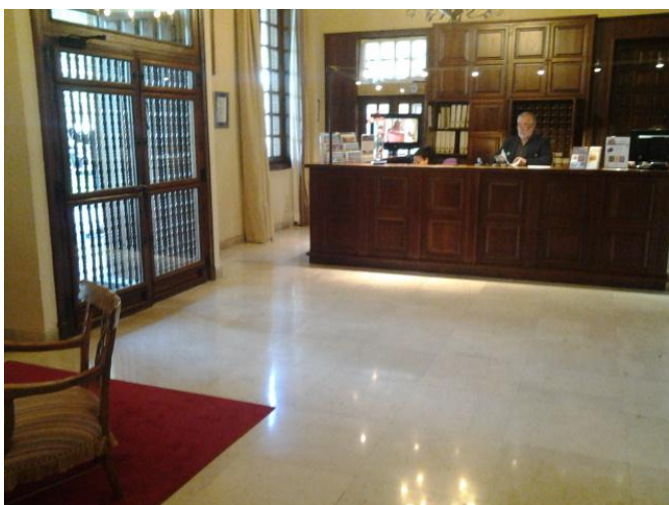
Aseos comunes

- Sistema de cierre de puertas con una señal visual de ocupado o libre: No.
- Puertas de cabina con una banda libre inferior que permite visualizar si hay alguien dentro: No.

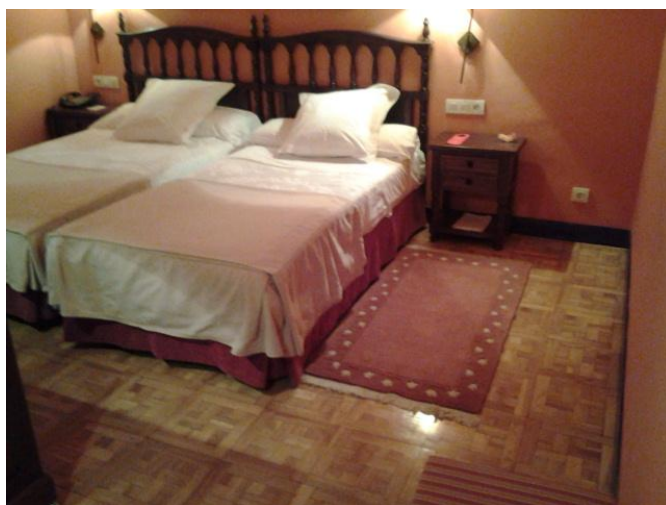
Estancias	Ubicación	Tipo de itinerario	Características destacables
Aparcamiento	Exterior. Planta baja.	Accesible.	<ul style="list-style-type: none"> • Tipo de pavimento: homogéneo y antideslizante. • Número de plazas de estacionamiento reservadas para PMR: 2. • Señalizada con el SIA: Sí. • Ancho y longitud de la plaza: 2,30 m y 4,30 m. • Área de acercamiento lateral de 1,20 m de ancho: No. • Área de acercamiento señalizada en el pavimento: No.
Escalera del edificio	Plantas que comunica: -1 a 2.	Con ascensor alternativo.	<ul style="list-style-type: none"> • Tipo de escalera: interior. • Suelo de textura y color distinto en inicio y final: No. • Altura de los escalones: 17 cm. • Fondo de huella: 27 cm. • Con tabica: Sí. • Con bocel: Sí. • Huella de pavimento antideslizante: Sí, todo el paso de la escalera esta moquetado. • Borde de escalones con franja de señalización: No. • Zócalo de protección lateral: Sí, a un lado. • Los pasamanos son dobles: No. • Altura de Pasamanos: 91 cm. • Hueco bajo escalera altura inferior a 2,10 cm: No.
Ascensor	Plantas que comunica: baja a 2.	No accesible.	<ul style="list-style-type: none"> • Altura de los botones exteriores: 1,02 cm. • Ancho de la puerta: 70 cm. • Ancho y fondo de cabina: 1,16 m y 1,10 m. • Altura de la botonera interior: superior 1,50 m, inferior 1,30 m. • Altura del pasamanos: 1,04 m. • Espejo frente a la puerta: Sí. • Suelo de textura y color distinto frente a puerta: No. • Cabina con señales sonoras: No. • Botones con números en: color contrastado, altorrelieve y braille. • Cabina con señales visuales: en exterior de cabina. • Botón de emergencia con testigo luminoso que confirme el registro de la llamada: No.
Salón Buffet desayunos	Planta baja, junto al restaurante.	Accesible.	<ul style="list-style-type: none"> • Carta en braille: No. • Altura barra buffet: 90 cm • Altura de mesa: 73 cm.

			<ul style="list-style-type: none"> • Altura bajo mesa: 71 cm. • Ancho bajo mesa: 64 cm. • Fondo bajo mesa: 40 cm.
Cafetería / Restaurante	Planta baja.	Accesible.	<ul style="list-style-type: none"> • Altura barra NO adaptada: 1,10 cm.
Sala de reuniones	Planta baja.	Accesible.	<ul style="list-style-type: none"> • Depende del evento utilizan un mobiliario u otro.
Gimnasio	Planta baja junto la piscina interior.	Accesible.	<ul style="list-style-type: none"> • Cuenta con vestuarios pero no están adaptados.
Piscina	Planta baja.	Accesible.	<ul style="list-style-type: none"> • El acceso al vaso de la piscina es por medio de escaleras.
Señalización	General del establecimiento.		<ul style="list-style-type: none"> • Rótulos de mismo formato: Sí. • Altura superior de los rótulos: 1,80 m. Altura inferior de los rótulos: 1,20 m. • Tamaño mínimo de letra: 2 cm. Tamaño máximo de letra: 4 cm • Textos e iconos de color contrastado: Sí. • Información en braille, o en altorrelieve: No. • Iconos homologados: Sí.

 **FOTOS**



Vestíbulo de entrada y mostrador de recepción



Habitación adaptada para PMR



Barra buffet del restaurante



Cuarto de baño en habitación adaptada