

## RESTAURANTE ALEJO



Fachada

-  **Dirección:** Avenida de la Estación, 2  
46340 Requena (Valencia)
-  **Teléfono:** 962 302 014
-  **E-mail:** [info@restaurantealejo.com](mailto:info@restaurantealejo.com)
-  **Web:** [www.restaurantealejo.com](http://www.restaurantealejo.com)



### Información General

El restaurante está cerca de la estación de tren de Requena. El restaurante empezó solo como bar hace más de 30 años. Ahora también ofrece comidas para grupos, como bodas y otras celebraciones. El restaurante está especializado en platos típicos de Valencia.

El restaurante tiene una zona de bar y una zona de comedores. El bar tiene una parte con meses y los cuartos de baño. Detrás del bar hay 2 comedores. Un comedor está en la planta baja. Otro comedor está en la entreplanta arriba. Hay escalones y una rampa para subir. Los comedores tienen cuarto de baño sin adaptar para personas con discapacidad.

### Atención al público y otra información de interés

- Ninguna persona de atención al público ha hecho cursos para aprender las necesidades de las personas con discapacidad.
- Nadie en el restaurante sabe lengua de signos para personas sordas.
- Puedes entrar con perro de asistencia.
- No tienen carta con los platos escritos en braille para personas ciegas.
- No hay carta con fotos de los platos y bebidas del menú.
- En la carta se lee bien cada plato con su precio.
- El restaurante prepara comida para personas celíacas (con problemas para comer pan y cereales) y vegetarianas (no comen carne). En este caso, debes llamar y avisar antes.
- No hay un plan para personas con discapacidad en caso de peligro o emergencia.

### Discapacidad Intelectual

- Los cuartos de baño están en la planta baja. Los cuartos de baño tienen en la entrada las figuras de un hombre y una mujer y la palabra “Aseos”.

## Acceso y zona de atención al público

- Tipo de calle de acceso: vehicular, con acera y vado rebajado practicable, con una pendiente del 6%. La acera tiene un ancho libre de paso de 2,50 m.
- La entrada principal del establecimiento tiene un escalón de 14 cm de altura, sin itinerario alternativo accesible. El establecimiento dispone de un escalón rebajado móvil de madera, que se coloca para salvar el escalón de la entrada.
- El escalón rebajado no es accesible, tiene un tramo de 50 cm de longitud, con una inclinación longitudinal del 34% y transversal del 3%. Está colocado en una acera con pendiente del 6%.
- Su ancho libre de paso es de 90 cm y no dispone de pasamanos laterales.
- La entrada principal tiene dos puertas contiguas de características distintas. La primera es una puerta automática de vidrio, de doble hoja y permanece abierta. Su ancho libre de paso es de 90 cm y no está señalizada con franjas horizontales de color contrastado. La segunda puerta es parcialmente acristalada y abre hacia fuera. Tiene un ancho libre de paso de 87 cm. El espacio entre las puertas tiene una pendiente del 7% y una distancia de 95 cm.
- La puerta no tiene timbre de llamada.
- El itinerario hasta la zona de atención al público es accesible sin desniveles: Sí.



## Accesibilidad Física

### Bar

#### Ubicación e itinerario

- El bar está situado en la planta baja. El itinerario desde la entrada hasta la barra es accesible para PMR: Sí.

#### Características

- Desniveles: no existen.
- Ancho mín. del espacio de circulación: 1 m.
- Tipo de suelo: homogéneo.
- Barra de doble altura: No.
- Altura de la barra NO adaptada: 1,09 m.
- Altura de los bancos de la barra: 81 cm.

### Salones comedores

#### Ubicación e itinerario

- El restaurante dispone de dos salones comedores, de características similares. El primer salón está situado en la planta baja y el itinerario es accesible para PMR. El segundo se encuentra en una entreplanta superior, que comunica con el otro salón mediante una rampa alternativa a tres escalones aislados.
- La rampa es practicable, tiene un tramo de 2,50 m de longitud, con una inclinación del 23%.
- Su ancho libre de paso es de 1,22 m y dispone de barandilla a un lado, no prolongada en los extremos. La barandilla tiene pasamanos a una altura 90 cm y 58 cm. El pavimento es antideslizante. Al final de la

rampa se encuentra una puerta de vidrio, sin área de desembarque en superficie horizontal.

### Características

- Hay escalones aislados o desniveles: Sí, escalones aislados entre los dos salones, salvados mediante rampa.
- Ancho mín. del espacio de circulación: 1,10 m.
- Tipo de suelo: homogéneo, antideslizante, en buen estado.
- Tipo de mesas: redondas y rectangulares, de cuatro patas.
- La mesa permite la aproximación frontal de personas en silla de ruedas: Sí
- Altura de la mesa: 75 cm.
- Altura, fondo y ancho del espacio de aproximación frontal: 67 cm, 90 cm, 67 cm.

### Aseo reservado para PMR: practicable

- En el establecimiento hay 1 cabina de aseo para usuarios de silla de ruedas, situadas en la planta baja.
- El aseo reservado corresponde a la cabina de hombres y está integrado en las baterías de aseos de hombres y mujeres.

#### Aseo integrado en la batería de aseos

- Puerta general de los aseos: abre hacia dentro y está equipada con muelle de retorno. Tiene un ancho de paso de 81 cm.
- Tipo de pomo: manilla.

#### Cabina de aseo

- Está señalizada con el SIA: No.
- Puerta: corredera. Ancho útil de paso de la puerta: 86 cm.
- Diámetro libre de giro en interior: Ø 94 cm.
- Tipo de pomo: tirador encastrado.
- Cerrojo se abre desde el exterior: con llave.
- Tipo de iluminación: con sensor, con temporizador.
- En el interior hay un sistema de solicitud de ayuda: No.

#### Lavabo

- Ubicación: dentro de la cabina.
- Tipo de grifo: de presión.
- El lavabo tiene pedestal que impide la aproximación frontal con la silla de ruedas.
- Altura del borde inferior del espejo: 1 m. El espejo está inclinado hacia el lavabo: No.
- Altura de los accesorios: máxima 1,34 m, mínima 98 cm.

#### Inodoro

- Espacio de acceso al inodoro: frontal 1,15 m, parcialmente obstaculizado por el lavabo.
- Altura del asiento: 42 cm.
- Tipo y altura de mecanismo de descarga: presión en cisterna, a 74 cm.
- En lado izquierdo, tipo de barra y altura: fija, horizontal, a 78 cm.



## Accesibilidad Visual

### Ubicación e itinerarios

- El bar está situado en la planta baja. El itinerario desde la entrada hasta la barra es accesible para PMR: Sí.

### Características

- Puertas de vidrio con marcas de color contrastado: no hay.
- Hay escalones aislados o desniveles: No.
- Tipo de suelo: homogéneo.
- Elementos voladizos: No.
- Tipo de iluminación: homogénea, suficiente.
- Barra del bar con iluminación dirigida: Sí.

## Salones comedores

### Ubicación e itinerarios

- El restaurante dispone de dos salones comedores, de características similares. El primer salón está situado en la planta baja y el itinerario es accesible para PMR. El segundo se encuentra en una entreplanta superior, que comunica con el otro salón mediante una rampa alternativa a tres escalones aislados.
- El itinerario desde la entrada hasta el primer salón comedor es accesible para PMR. El itinerario hasta el salón ubicado en la entreplanta es subiendo 3 escalones, con rampa alternativa. Los bordes de los escalones no están señalizados con franja antideslizante de color contrastado.
- La rampa tiene pasamanos a un lado. El inicio y final de la rampa no está señalizado con franja de textura distinta y color contrastado. Su pavimento es antideslizante.

### Características

- Puertas de vidrio con marcas de color contrastado: Sí, logotipo.
- Desniveles: tres escalones que comunican las dos salas, salvados con rampa.
- Tipo de suelo: homogéneo, antideslizante.
- Elementos voladizos: No.
- Tipo de iluminación: homogénea.
- Mesas con iluminación dirigida: No.



## Accesibilidad Auditiva

### Información y orientación

- Rótulos de señalización informativos y direccionales: No.
- Señales de evacuación: ninguna.

### Salón comedor

- Mesas redondas disponibles: Sí.
- Información escrita del menú del día: fuente de fácil lectura tipo Arial, con contraste cromático entre textos y fondo.

### Aseos

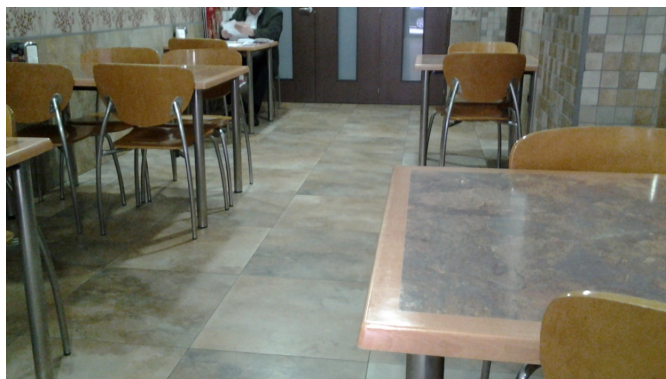
- Sistema de cierre de puertas con una señal visual de ocupado o libre: No.
- Puertas de cabina con una banda libre inferior que permite visualizar si hay alguien dentro: No.

 **FOTOS**

---



Acceso al establecimiento - detalle rampa móvil



Bar - zona de mesas



Salón comedor - planta baja



Aseo adaptado