

HOTEL MACIÀ ALFAROS (H****)



Recepción

-  **Dirección:** Calle Alfaro, 18
14001 Córdoba (Córdoba)
-  **Teléfono:** 957 491 920
-  **E-mail:** alfaros@maciahoteles.com
-  **Web:** <http://www.maciahoteles.com>



Información General

El hotel está en el centro de Córdoba, junto a la antigua muralla romana.

El hotel tiene 5 plantas. En el sótano está el aparcamiento. En la planta baja están la recepción, la cafetería, las salas de celebraciones y reuniones, el restaurante y los cuartos de baño comunes. En la planta baja también hay un gimnasio y una piscina. El gimnasio y la piscina están sin adaptaciones para personas en silla de ruedas. Hay habitaciones en todas las plantas. Hay ascensores para subir y bajar entre las plantas.

Atención al público y otra información de interés

- Nadie en el hotel sabe lengua de signos para personas sordas.
- Puedes entrar con perro de asistencia.
- No hay un plan para personas con discapacidad en caso de peligro o emergencia.

Discapacidad Intelectual

- Es fácil encontrar el cuarto de baño y otros servicios comunes para todos los visitantes del hotel. Hay señales y carteles.
- Hay carteles en la escalera, en la salida de los ascensores y en todas las plantas para encontrar las habitaciones.
- Las habitaciones tienen un número en la puerta.
- Es fácil usar los botones del ascensor.
- Faltan planos del hotel fáciles de entender para saber dónde estás.
- No hay en las habitaciones folletos con información en lectura fácil sobre el hotel.
- El número de teléfono para llamar a recepción no se ve mejor ni es más grande que los demás.

- El hotel tiene información de la hora para desayunar, comer y cenar en el restaurante.
- Los cuartos de baño comunes están en la planta baja. Los cuartos de baño tienen en la entrada las figuras de un hombre y una mujer.

Acceso y zona de atención al público

- La calle por la que se accede al establecimiento vehicular, con vado rebajado accesible. Tiene un ancho libre de paso de 1,10 m.
- La entrada principal tiene tres escalones de 10 cm de altura, con una rampa alternativa.
- La rampa es no accesible, tiene un tramo de 1,20 m de longitud, con una inclinación del 23%. Su ancho libre de paso es de 96 cm y no dispone de pasamanos. El inicio y final de la rampa no está señalizado con una franja de textura distinta y color contrastado que alerte del desnivel.
- Tipo de puerta: corredera. Ancho libre de paso: 1,85 m.
- Esta equipado con video portero: No.
- El itinerario hasta la zona de atención al público es: sin desniveles.
- Ancho mínimo de paso del itinerario de atención al público: 1,20 m. Alto mínimo de paso del itinerario de atención al público: 2,50 m. El pavimento es: homogéneo y antideslizante.
- El mostrador de atención al público tiene dos alturas: No. Altura del mostrador NO adaptado: 1,12 m.
- No está equipado con un bucle de inducción magnética.



Accesibilidad Física

Itinerarios dentro del establecimiento

- Se accede a las estancias del establecimiento situadas en la planta baja sin desniveles y a las de las plantas superiores por medio de ascensores alternativos a las escaleras. También al parking subterráneo se accede por medio de ascensor.

Habitación reservada para PMR

- Nº de la habitación analizada: 510.
- Total de habitaciones adaptadas del establecimiento: 2.
- Ubicación y tipo de itinerario: En planta -2. El itinerario es accesible.
- Tipo de puerta: abre hacia dentro. Con un ancho libre de paso de 89 cm.
- Tipo de suelo: homogéneo y antideslizante.
- Moqueta: Sí, fija al suelo.
- Espacio libre de giro en interior (diámetro): Ø 1,50 m.
- Altura de los mandos de la climatización: 70 cm.
- La habitación tiene 2 camas individuales.
- Altura de la cama: 53 cm.
- Espacio de acceso a la cama: derecho 1,10 m, izquierdo 1,10 m.
- Tipo de puertas y tiradores del armario: correderas, fácil apertura.
- Altura del perchero: 1,80 m.

- Altura máx. y mín. de baldas y cajones del armario: 1,90 m y 35 cm.
- Habitación con terraza: No.

Cuarto de baño de la habitación adaptada

- Puerta: abre hacia dentro. Ancho libre de paso: 90 cm.
- Espacio libre de giro en interior (diámetro): Ø 1,50 m.
- Tipo de pomo: manilla.
- No tiene cerrojo.
- La iluminación del cuarto de baño es homogénea y suficiente: Sí.
- En el interior hay un sistema de solicitud de ayuda: No.

Lavabo

- Tipo de grifo: monomando.
- Altura del lavabo: 85 cm.
- Altura libre bajo el lavabo: 70 cm.
- Fondo libre bajo el lavabo: 45 cm.
- Altura del borde inferior del espejo: 1 m.
- Altura máx. y mín. de los accesorios: 1,30 m y 80 cm.

Inodoro

- Espacio de acceso al inodoro: lateral derecho 80 cm y frontal 1,50 m.
- Altura del asiento: 40 cm.
- Tipo y altura del mecanismo de descarga: presión en cisterna a 75 cm.
- En el lado derecho, tipo de barra y altura: abatible a 62 cm.
- En el lado izquierdo, tipo de barra y altura: fija a 64 cm.
- Separación entre barras: 60 cm.

Ducha

- Ancho y fondo del espacio de acercamiento: 90 cm y 80 cm.
- Plato de ducha: Sí.
- Ancho y fondo del plato: 90 cm y 1,10 m.
- Suelo antideslizante: Sí.
- Silla o asiento de ducha: silla homologada.
- Ancho del espacio lateral de acceso a la ducha: 90 cm. Fondo del espacio lateral de acceso a la ducha: 80 cm.
- Tipo de grifo, altura: monomando a 1 m.
- Tipo de barra: horizontal.
- Tipo de alcachofa: regulable en altura.
- La ducha tiene mampara: Sí, fija. La mampara obstaculiza la entrada y la salida a la ducha a la PMR: No.

Aseo en zona común

- En el establecimiento no hay aseos adaptados para PMR en las zonas comunes.
- Puerta general de los aseos: abre hacia dentro con un ancho libre de paso de 77 cm.
- Tipo de pomo: requiere giro de muñeca.

Accesibilidad Visual

Itinerarios dentro del establecimiento

- Se accede a las estancias del establecimiento situadas en la planta baja sin desniveles y a las de las plantas superiores por medio de ascensores alternativos a las escaleras. También al parking subterráneo se accede por medio del ascensor.
- La rampa de la entrada no está señalizada con una franja de textura distinta y color contrastado que alerte del desnivel.

Habitación

- Número de la habitación: de color contrastado, sin altorrelieve y sin braille.
- Puertas de color contrastado: Sí, entre puerta y pared.
- Moqueta: fija al suelo.
- Elementos voladizos: No.
- Mobiliario distribuido de forma que no dificulta la circulación: Sí.
- La iluminación es homogénea y uniforme: Sí.
- Información de los servicios prestados: Sí, escrita.
- Señales de emergencia: No.

Cuarto de baño de la habitación estándar

- Suelo antideslizante: Sí.
- Elementos voladizos: No.
- Contraste cromático entre paredes y suelos: Sí.
- Aparatos sanitarios de color contrastado: Sí.
- Tipo de iluminación: homogénea.

Accesibilidad Auditiva

Información y orientación

- Rótulos de señalización informativos y direccionales: Sí.
- Rótulos fácilmente identificables con la vista: Sí.

Habitación

- Puerta de entrada con mirilla: No.
- Avisadores luminosos de llamada a la puerta: No.
- Conexión a internet: Sí.
- TV que comunica con recepción: No.
- Teléfono de texto: No.
- TV con despertador luminoso: Sí.
- Teléfono con señal luminosa de llamada o sms: No.
- Enchufe al lado de la cama: Sí.
- Información escrita de los servicios prestados: Sí.

- Señales de emergencia: No.

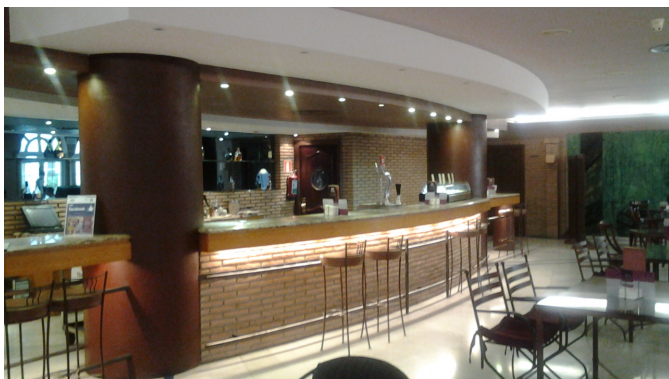
Aseos comunes

- Sistema de cierre de puertas con una señal visual de ocupado o libre: No.
- Puertas de cabina con una banda libre inferior que permite visualizar si hay alguien dentro: No.

Estancias	Ubicación	Tipo de itinerario	Características destacables
Aparcamiento	Subterráneo. Planta -1.	Con ascensor alternativo.	<ul style="list-style-type: none"> • Tipo de pavimento: homogéneo y antideslizante. • Número de plazas de estacionamiento reservadas para PMR: 2. • Señalizada con el SIA: Sí. • Ancho y longitud de la plaza: 2,20 m y 3,50 m. • Área de acercamiento lateral de 1,20 m de ancho: No.
Escalera del edificio	Plantas que comunica: baja a 3.	Con ascensor alternativo.	<ul style="list-style-type: none"> • Tipo de escalera: interior. • Suelo de textura y color distinto en inicio y final: No. • Altura de los escalones: 19 cm. • Fondo de huella: 30 cm. • Con tabica: Sí. • Con bocel: No. • Huella de pavimento antideslizante: Sí. • Borde de escalones con franja de señalización: Sí, con franja antideslizante. • Zócalo de protección lateral: Sí, en ambos lados. • Los pasamanos son dobles: No. • Altura de Pasamanos: 1 m. • Hueco bajo escalera con altura inferior a 2,10 m: No.
Ascensor	Plantas que comunica: -1 a 3.	Accesible.	<ul style="list-style-type: none"> • Altura de los botones exteriores: 1,20 m. • Ancho de la puerta: 80 cm. • Ancho y fondo de cabina: 96 cm y 1,25 m. • Altura de la botonera interior: superior 1,43 m, inferior 1,30 m. • Altura del pasamanos: 90 cm. • Suelo de textura y color distinto frente a puerta: No. • Cabina con señales sonoras: No. • Señales visuales: en interior de cabina. • Botón de emergencia con testigo luminoso que confirme el registro de la llamada: No.
Salón Buffet desayunos	Planta -2.	Accesible.	<ul style="list-style-type: none"> • Carta en braille: No. • Altura barra buffet: 84 cm. • Altura de mesa: 80 cm. • Altura bajo mesa: 77 cm. • Ancho bajo mesa: 70 cm. • Fondo bajo mesa: 90 cm.
Cafetería	Planta baja.	Accesible.	<ul style="list-style-type: none"> • Altura barra NO adaptada: 1,10 m.
Sala de reuniones	Planta baja.	Accesible.	<ul style="list-style-type: none"> • Altura de mesa: 74 cm. • Altura bajo mesa: 70 cm.

		<ul style="list-style-type: none">• Ancho bajo mesa: 1,20 m.• Fondo bajo mesa: 93 cm.
Señalización	General del establecimiento.	<ul style="list-style-type: none">• Rótulos de mismo formato: Sí.• Altura superior de los rótulos: 2,30 m. Altura inferior de los rótulos: 1,70 m.• Tamaño mínimo de letra: 3 cm. Tamaño máximo de letra: 6 cm.• Textos e iconos de color contrastado: Sí.• Información en braille, o en altorrelieve: No.• Iconos homologados: Sí.

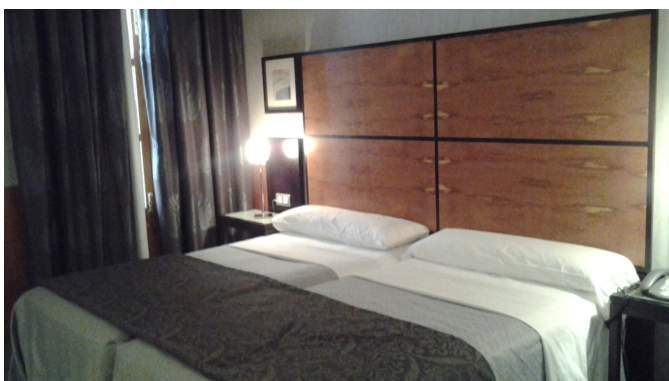
 **FOTOS**



Cafetería



Aparcamiento



Habitación adaptada



Aseo de la habitación adaptada