

## RESTAURANTE REAL FORTUNA



Acceso al establecimiento

-  **Dirección:** Ctra. Cenicero - Elciego, 1  
01340 Eltziego (Araba)
-  **Teléfono:** 945 606 012
-  **E-mail:** [info@realfortuna.es](mailto:info@realfortuna.es)
-  **Web:** <http://www.realfortuna.es>



### Información General

El restaurante está en una casa muy antigua. Tiene una terraza con un ambiente relajado. También tiene una vinoteca para probar vinos, comprar vinos a precios de bodega o comprar obras de arte. Su especialidad son los platos típicos de La Rioja y las carnes asadas.

El restaurante está en una planta baja. En el restaurante hay escalones para entrar en la terraza y en un comedor privado. No hay rampas ni salvaescaleras.

### Atención al público y otra información de interés

- Las personas de atención al público han hecho cursos para aprender las necesidades de las personas con discapacidad.
- Nadie en el restaurante sabe lengua de signos para personas sordas.
- Puedes entrar con perro de asistencia.
- No tienen carta con los platos escritos en braille para personas ciegas.
- Tiene carta con fotos de los platos y bebidas del menú.
- En la carta se lee bien cada plato con su precio.
- En la carta tienen información sobre los alimentos para personas con necesidades especiales. En la carta dice si el alimento lo pueden tomar celíacos (con problemas para comer pan y cereales) y vegetarianos (no comen carne).
- El restaurante tiene un plan para personas con discapacidad en caso de peligro o emergencia.

## Discapacidad Intelectual

### Restaurante

- Los cuartos de baño están en la planta baja. Los cuartos de baño tienen en la entrada las figuras de un hombre, una mujer y una persona en silla de ruedas.

### Acceso y zona de atención al público

- Tipo de calle de acceso: vehicular, con cuesta pronunciada y vado accesible, con un ancho libre de paso de 3,45 m.
- La entrada principal del establecimiento tiene un escalón de 15 cm de altura, con una rampa alternativa.
- La rampa es practicable, tiene un tramo de 1,20 m de longitud, con una inclinación del 15%. No tiene pasamanos.
- Su ancho libre de paso es de 1,15 m y no tiene pasamanos.
- La puerta abre hacia fuera. Su ancho libre de paso es de 89 cm.
- El itinerario hasta la zona de atención al público es accesible sin desniveles: Sí.



## Accesibilidad Física

### Bar

#### Ubicación e itinerario

- El bar está situado en la planta baja. El itinerario desde la entrada hasta la barra es accesible para PMR.

#### Características

- Desniveles: no existen.
- Ancho mín. del espacio de circulación: 2,70 m.
- Tipo de suelo: homogéneo y antideslizante.
- Barra de doble altura: No.
- Altura de la barra NO adaptada: 1,20 m.
- Altura de los bancos de la barra: 79 cm.

### Salón comedor

#### Ubicación e itinerario

- El salón comedor está situado en la planta baja y el itinerario es accesible para PMR.

#### Características

- Hay escalones aislados o desniveles: No.
- Ancho mín. del espacio de circulación: 1,41 m.
- Tipo de suelo: homogéneo y antideslizante.
- Tipo de mesas: cuadradas, móviles, de cuatro patas.
- La mesa permite la aproximación frontal de personas en silla de ruedas: Sí.

- Altura de la mesa: 76 cm.
- Altura, fondo y ancho del espacio de aproximación frontal: 65 cm, 90 cm, 78 cm.

## Aseo reservado para PMR

- En el establecimiento hay 1 cabina de aseo para usuarios de silla de ruedas, situada en la planta baja.
- El aseo reservado corresponde a la cabina de mujeres.

### Cabina de aseo

- Está señalizada con el SIA: Sí, en puerta de cabina.
- Puerta: corredera. Ancho útil de paso de la puerta o del hueco de paso: 91 cm.
- Diámetro libre de giro en interior: Ø 1,44 m.
- Tipo de pomo: tirador vertical.
- Cerrojo se abre desde el exterior: Sí.
- Tipo de iluminación: con sensor.
- En el interior hay un sistema de solicitud de ayuda: No.

### Lavabo

- Ubicación: dentro de la cabina.
- Tipo de grifo: monomando.
- Altura libre bajo el lavabo: 63 cm.
- Fondo libre bajo el lavabo: 50 cm.
- Altura del borde inferior del espejo: 1 m. El espejo está inclinado hacia el lavabo: No.
- Altura de los accesorios: máxima 1,42 m, mínima 1,06 m.

### Inodoro

- Espacio de acceso al inodoro: frontal 1,53 m y lateral izquierdo 1 m.
- Altura del asiento: 48 cm.
- Tipo y altura de mecanismo de descarga: presión en cisterna a 90 cm.
- En lado derecho, tipo de barra y altura: abatible a 81 cm.
- En lado izquierdo, tipo de barra y altura: abatible a 81 cm.
- Separación entre barras: 64 cm.



## Accesibilidad Visual

### Bar

#### Ubicación e itinerarios

- El bar está situado en la planta baja. El itinerario desde la entrada hasta la barra es accesible para PMR.

#### Características

- Hay escalones aislados o desniveles: No.
- Tipo de suelo: homogéneo y antideslizante.
- Elementos voladizos: No.
- Tipo de iluminación: homogénea.
- Barra del bar con iluminación dirigida: Sí.

## Salón comedor

### Ubicación e itinerarios

- El salón comedor está situado en la planta baja. El itinerario desde la entrada hasta el salón comedor es accesible para PMR.

### Características

- Puertas de vidrio con marcas de color contrastado: Sí, otro tipo de señalización.
- Desniveles: no existen.
- Tipo de suelo: homogéneo y antideslizante.
- Elementos voladizos: No.
- Tipo de iluminación: homogénea.
- Mesas con iluminación dirigida: Sí.
- El establecimiento cuenta con botellas de vino etiquetadas con braille.



## Accesibilidad Auditiva

### Información y orientación

- Rótulos de señalización informativos y direccionales: Sí.
- Rótulos fácilmente identificables con la vista: Sí.
- Señales de evacuación: visuales.

### Salón comedor

- Información escrita del menú del día: fuente de difícil lectura.

### Aseos

- Sistema de cierre de puertas con una señal visual de ocupado o libre: No.
- Puertas de cabina con una banda libre inferior que permite visualizar si hay alguien dentro: No.

Estancias	Ubicación	Tipo de itinerario	Características destacables
<b>Aparcamiento</b>	Exterior. Planta baja.	Practicable con ligera pendiente.	<ul style="list-style-type: none"> <li>• Tipo de pavimento: antideslizante, con huecos y resaltes.</li> <li>• Sin plazas reservadas para PMR.</li> </ul>
<b>Escalera del edificio</b>	Plantas que comunica: baja y 1.	No accesible.	<ul style="list-style-type: none"> <li>• Tipo de escalera: interior.</li> <li>• Suelo de textura y color distinto en inicio y final: No.</li> <li>• Altura de los escalones: 18 cm.</li> <li>• Fondo de huella: 33 cm.</li> <li>• Con tabica: Sí.</li> <li>• Con bocel: No.</li> <li>• Huella de pavimento antideslizante: Sí.</li> <li>• Borde de escalones con franja de señalización: No.</li> <li>• Zócalo de protección lateral: No.</li> <li>• Tipo de pasamanos doble: No.</li> <li>• Altura de Pasamanos: 91 cm.</li> </ul>

<b>Terraza</b>	Planta baja.	No accesible. 2 escalones aislados de 19 cm de altura.	<ul style="list-style-type: none"> <li>• Ancho libre de paso entre muebles: 88 cm.</li> <li>• Altura de mesa: 75 cm.</li> <li>• Altura bajo mesa: 69 cm.</li> <li>• Ancho bajo mesa: 79 cm.</li> <li>• Fondo bajo mesa: 37 cm.</li> </ul>
<b>Señalización</b>	General del establecimiento.		<ul style="list-style-type: none"> <li>• Rótulos de mismo formato: No.</li> <li>• Altura de los rótulos: superior 1,82 m, inferior 1,73 m.</li> <li>• Tamaño de letra: 3 cm.</li> <li>• Textos e iconos de color contrastado: Sí.</li> <li>• Textos e iconos en braille y altorrelieve: No.</li> <li>• Iconos homologados: Sí.</li> </ul>

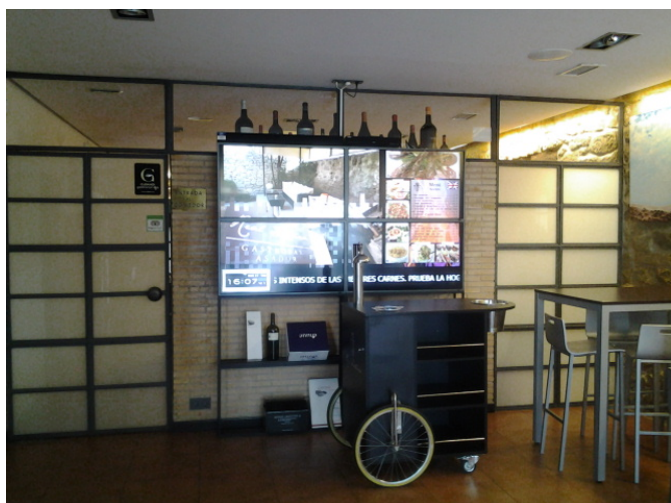
 **FOTOS**



Comedor



Barra



Cafetería



Aseo adaptado